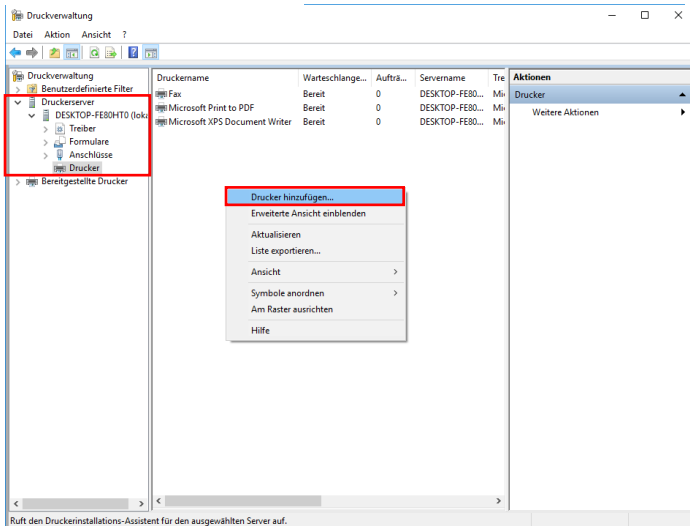


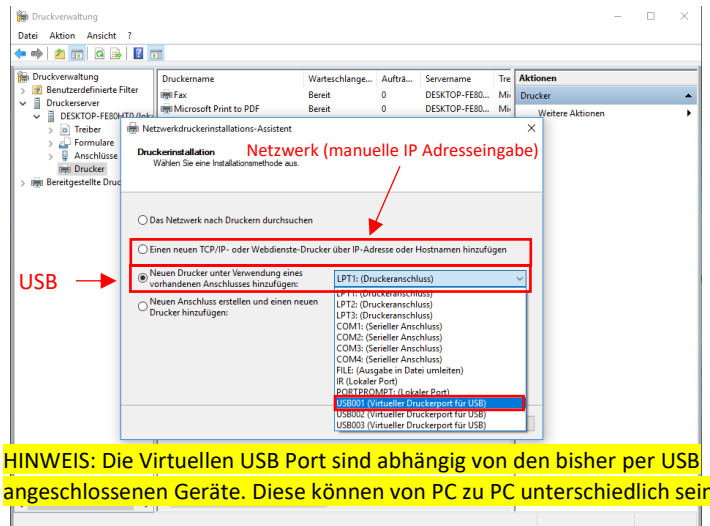
Anleitung Treiber Installation

Navigation zu „Druckverwaltung“

1. Wählen Sie „Drucker“

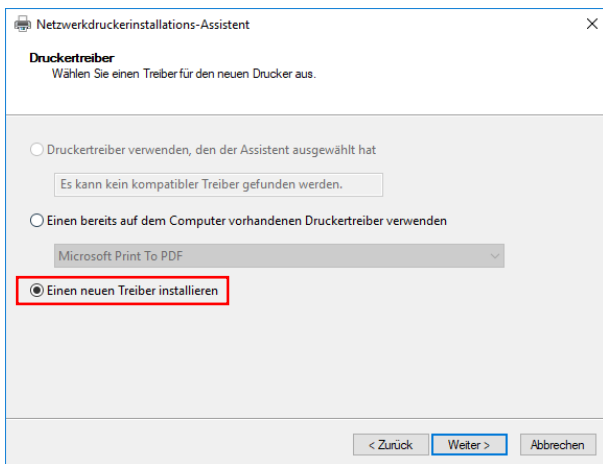


2. Wählen Sie ihre Installationsmethode via **USB** oder **Netzwerk** (Im Beispiel wählen wir USB)

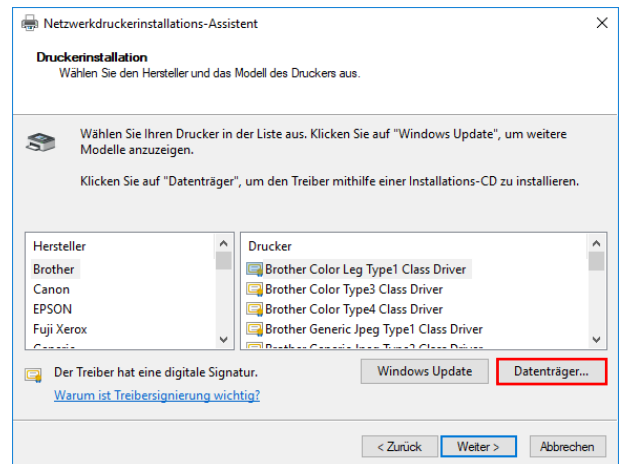


HINWEIS: Die Virtuellen USB Port sind abhängig von den bisher per USB angeschlossenen Geräte. Diese können von PC zu PC unterschiedlich sein!

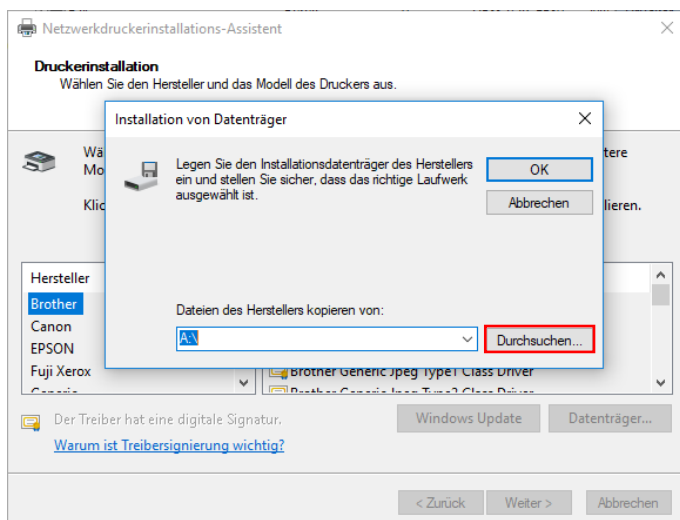
3. Wählen Sie „einen neuen Treiber installieren“



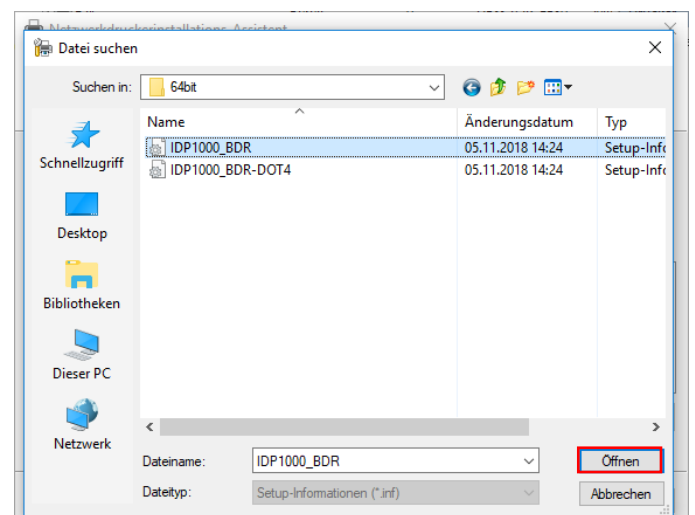
4. Wählen Sie „Datenträger“



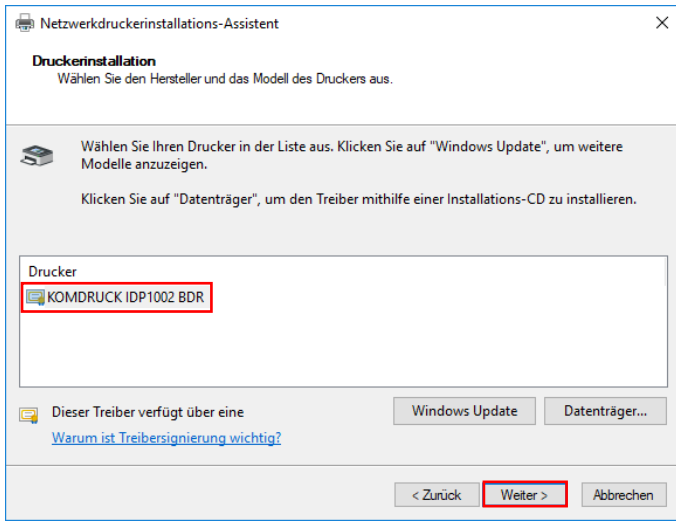
5. Wählen Sie „Durchsuchen“



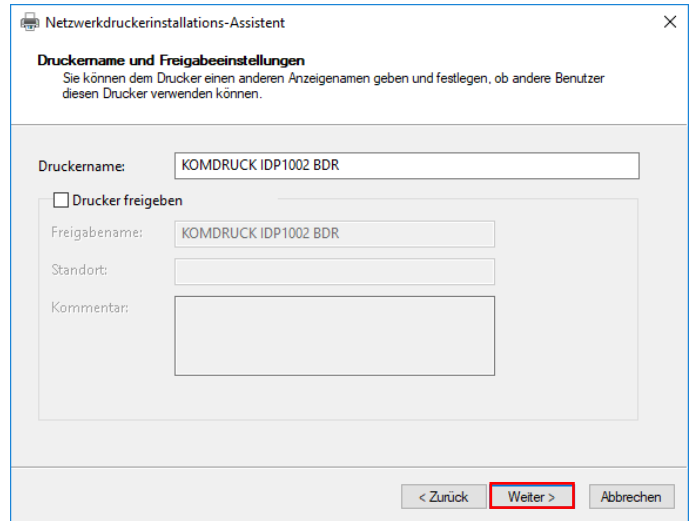
6. Wählen Sie nun ihren **Speicherort** des Treibers und öffnen Sie die „IDP1000_BDR“ **NICHT** die DOT4



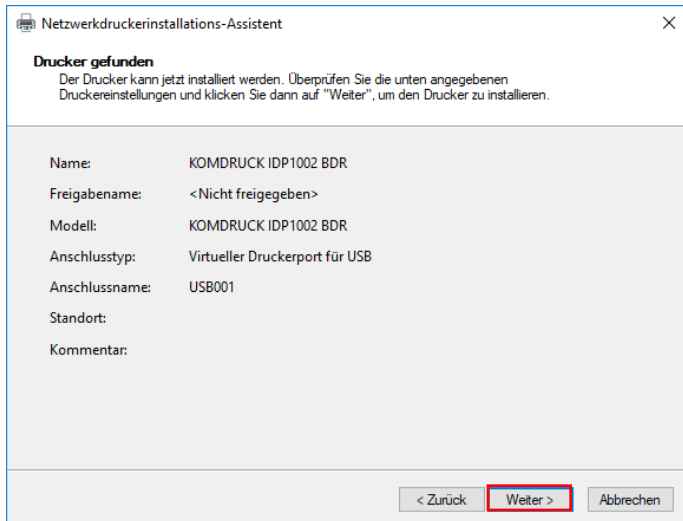
7. „KOMDRUCK IDP 1002 BDR“ auswählen



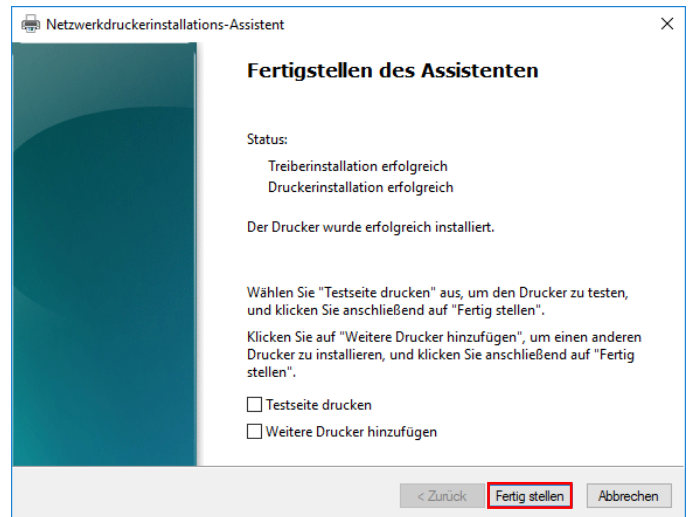
8. Nach **Bedarf** den Drucker freigeben oder umbenennen



9. Hier nochmal eine Übersicht der festgelegten Einstellungen



10. Treiberinstallation erfolgreich



11. Drucker ist nun als „KOMDRUCK IDP 1002 BDR“ installiert

